

样区及其周边区域生物多样性数字化野外调查与信息管 理



中国科学院植物研究所
INSTITUTE OF BOTANY, THE CHINESE ACADEMY OF SCIENCES

<http://www.cfh.ac.cn>

<http://www.nature-museum.net>

陈彬 chenbin@ibcas.ac.cn 中国科学院植物研究所

陈建平 IEditor@126.com 西北农林科技大学

马克平 kpma@ibcas.ac.cn 中国科学院植物研究所

古田山1257

古田廟

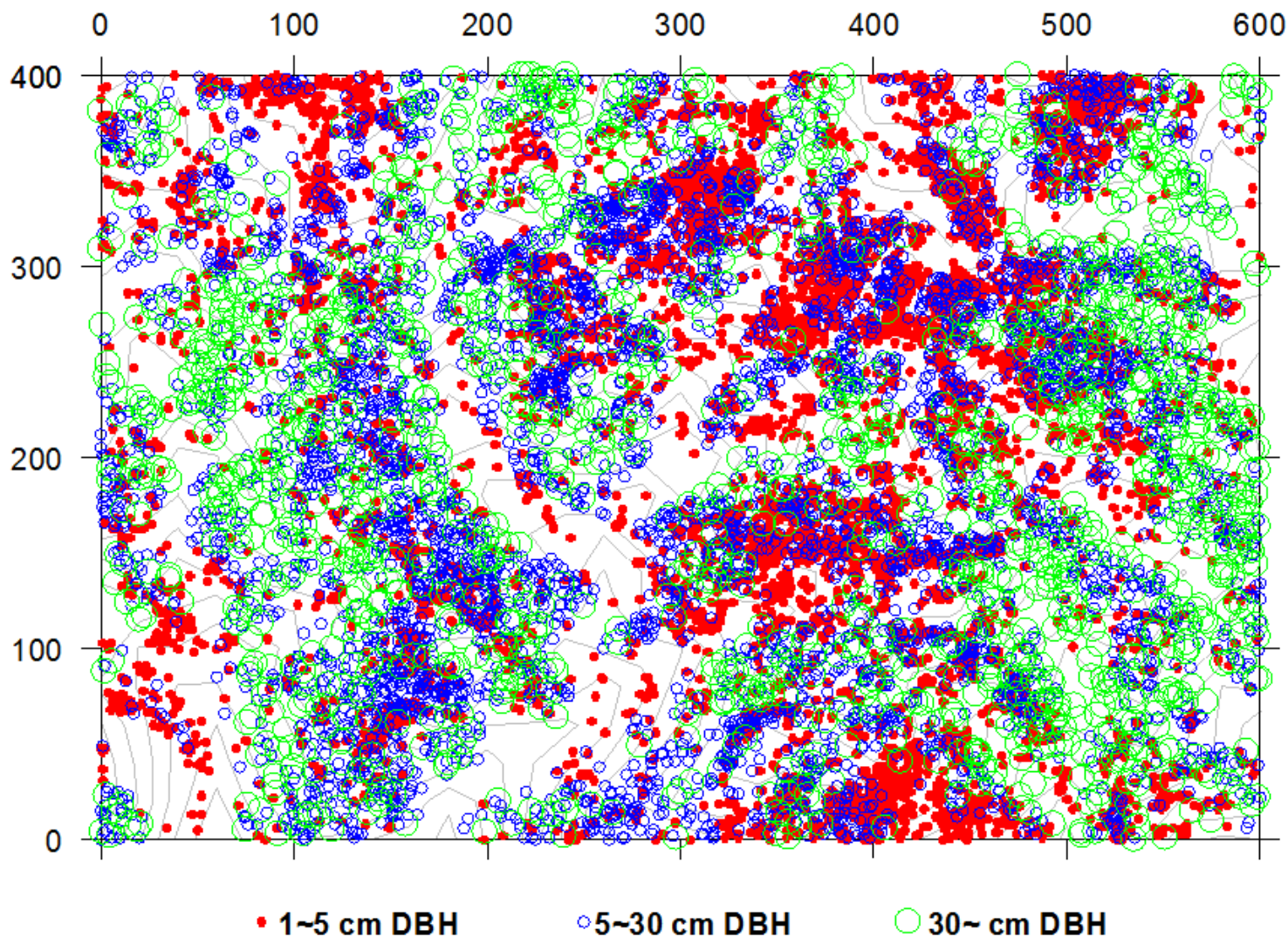
大样地

古田山庄

© 2012 Mapabc.com

Google

0.3K/S



- 形态？物候？传粉方式？种子扩散方式？种间关系？样地外的分布？.....我们需要更多的观测资料



报告内容



中国科学院植物研究所
INSTITUTE OF BOTANY, THE CHINESE ACADEMY OF SCIENCES

1

生物野外考察的规划

2

野外调查的实施

3

调查数据的综合管理

4

鉴定、编目和分站定制



报告内容



中国科学院植物研究所
INSTITUTE OF BOTANY, THE CHINESE ACADEMY OF SCIENCES

1

生物野外考察的规划

2

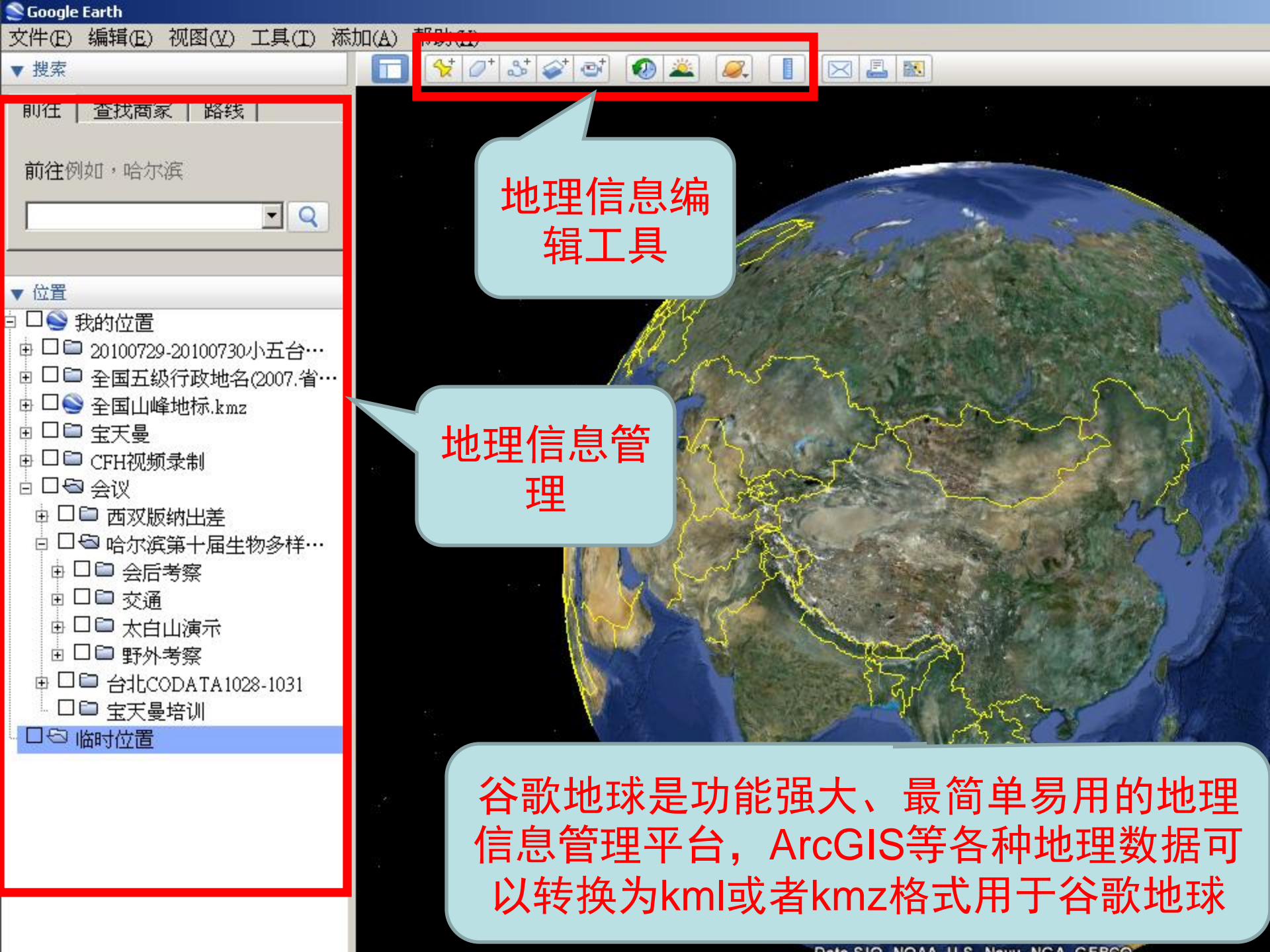
野外调查的实施

3

考察资料的综合管理

4

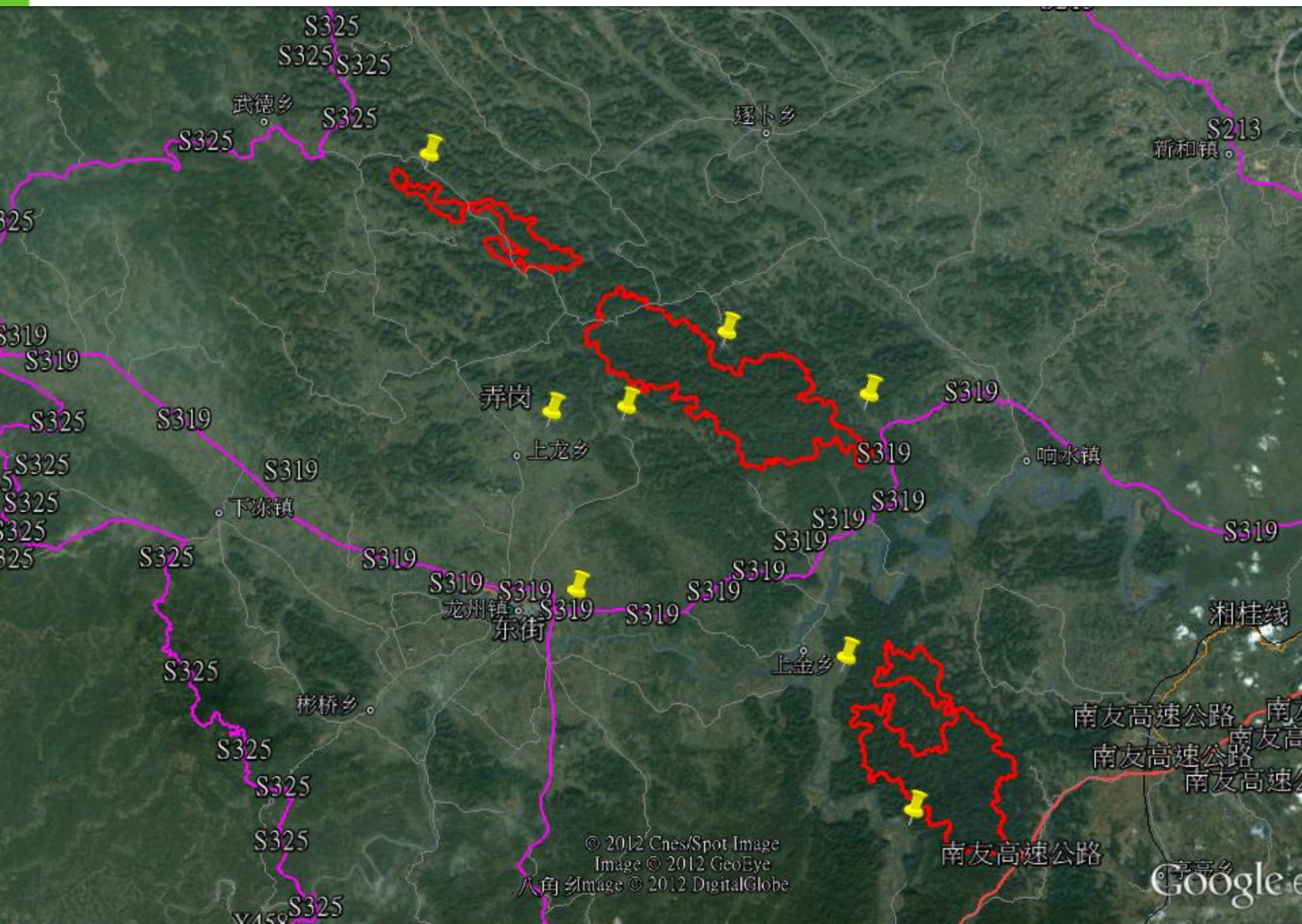
鉴定、编目和分站定制



地理信息编辑工具

地理信息管理

谷歌地球是功能强大、最简单易用的地理信息管理平台，ArcGIS等各种地理数据可以转换为kml或者kmz格式用于谷歌地球





标尺

线条 | 路径

测量地面上两个点之间的距离

地图长度:

3,181.15

米

地面长度:

3,182.81

方位:

133.90 度数

☒ 鼠标导航(M)

保存(S)

清除(C)

弄岗样地

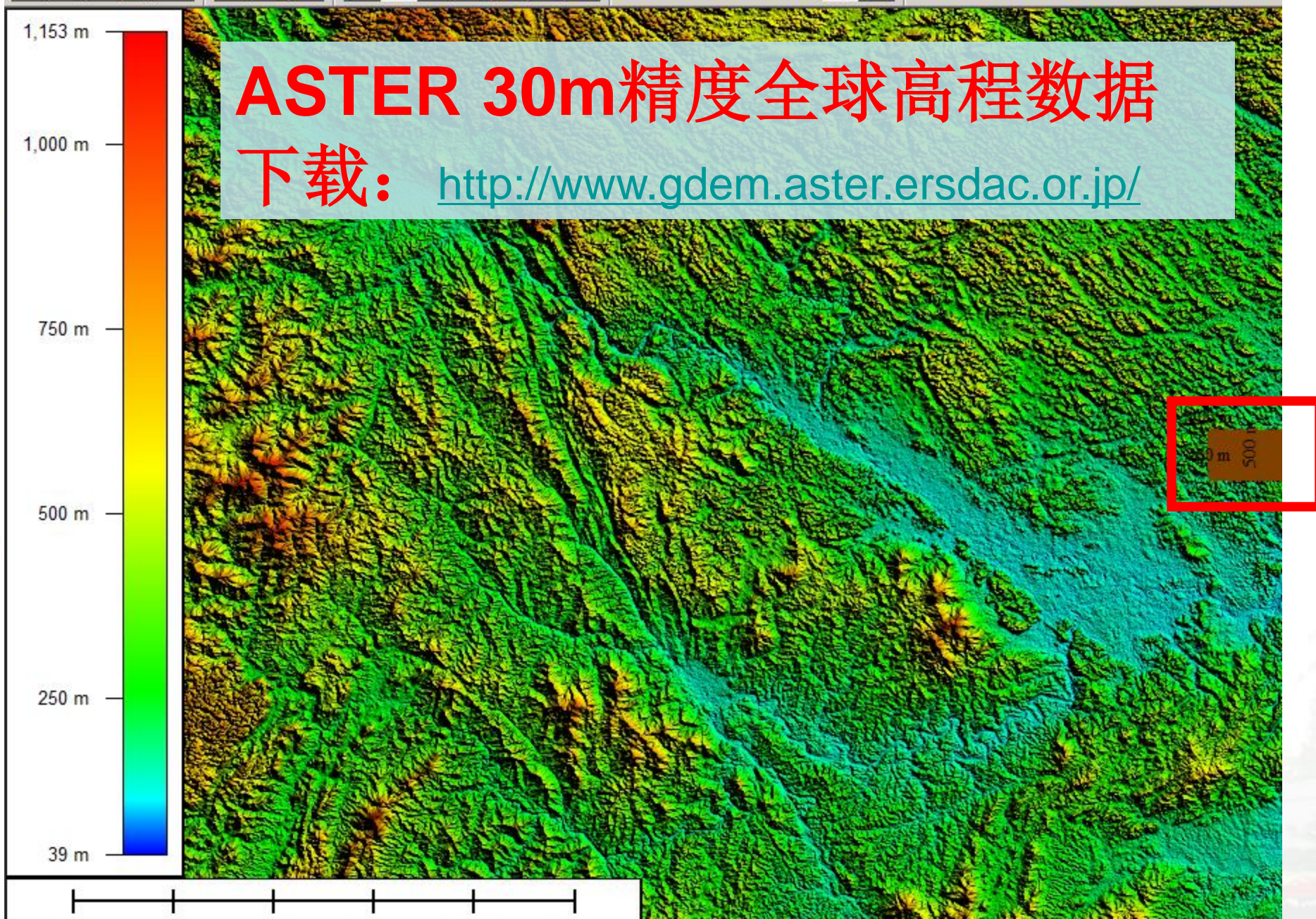
© 2012 Cnes/Spot Image
Image © 2012 GeoEye

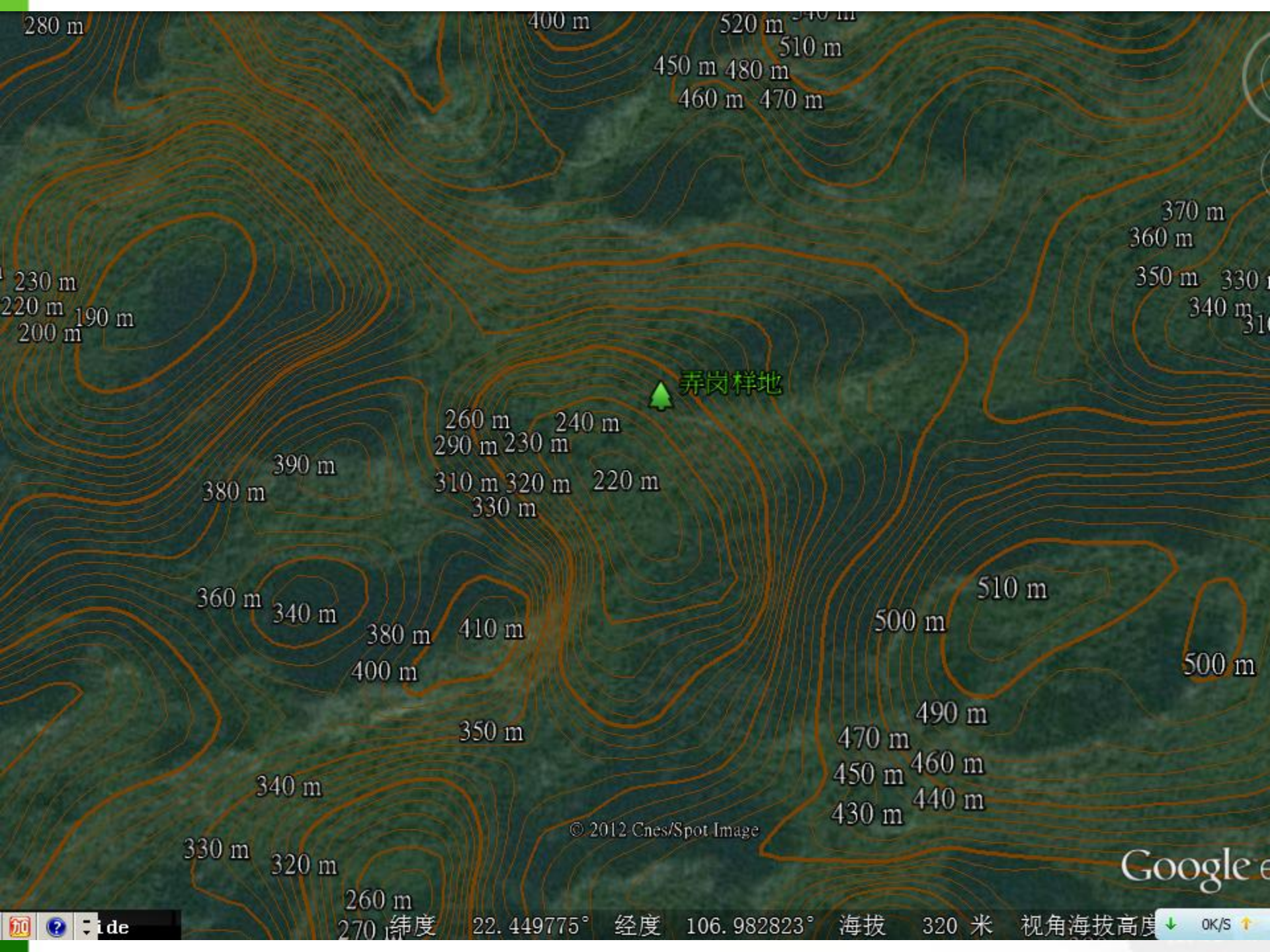
Google earth



ASTER 30m精度全球高程数据

下载: <http://www.gdem.aster.ersdac.or.jp/>







弄岗样地

© 2012 Cnes/Spot Image
Image © 2012 GeoEye

Google ea

纬度 22.454119° 经度 106.947173° 海拔 238 米 视角海拔高度 0K/S 0K/S

弄岗样地

© 2012 Cnes/Spot Image
Image © 2012 GeoEye

S319 Google e



报告内容



中国科学院植物研究所
INSTITUTE OF BOTANY, THE CHINESE ACADEMY OF SCIENCES

1

生物野外考察的规划

2

野外调查的实施

3

考察资料的综合管理

4

鉴定、编目和分站定制



任何型号数码相机



Holux GPS轨迹记录器



时钟设为同步

轮叶堇菜_Viola dimorphophylla Y. S. Chen & Q. E. Yang_5867.jp...

数据库 元数据 文件 分类

标记	值
图像	
曝光时间	1/52 s
F-数值	3.2
曝光程序	标准方案
ISO 速度等级	100
原始日期/时间	2006:07:27 15:55:16
数字化日期/时间	2006:07:27 15:55:16
组件配置	YCbCr
压缩 BPP	1
曝光偏差值	0
最大光圈值	2.8
计量模式	污点
光源	未知
闪光	未使用闪光 [关]

0727HIX.gpx - 记事本

文件(F) 编辑(E) 格式(O) 查看(V) 帮助(H)

```
<time>2006-07-27T07:54:56Z</time>
</trkpt>
<trkpt lat="27.194516667" lon="100.106350000">
  <ele>2528.000000</ele>
<time>2006-07-27T07:55:10Z</time>
</trkpt>
<trkpt lat="27.194550000" lon="100.106450000">
  <ele>2534.000000</ele>
<time>2006-07-27T07:55:26Z</time>
</trkpt>
<trkpt lat="27.194633333" lon="100.106466667">
  <ele>2521.000000</ele>
<time>2006-07-27T07:56:01Z</time>
</trkpt>
<trkpt lat="27.194733333" lon="100.106450000">
```

确定 取消 帮助



金缕梅 *Hamamelis mollis* Oliver

陈彬 12345

查找商家 | 路线 |

0, 3725.818'北, 12205.36'西

的位置

调查布点0928.kmz

全国山峰地标.kmz

全国五级行政地名(2007.省...

森林资源第六次连清样地.kml

森林资源第六次连清样地

北京进城办事

时位置

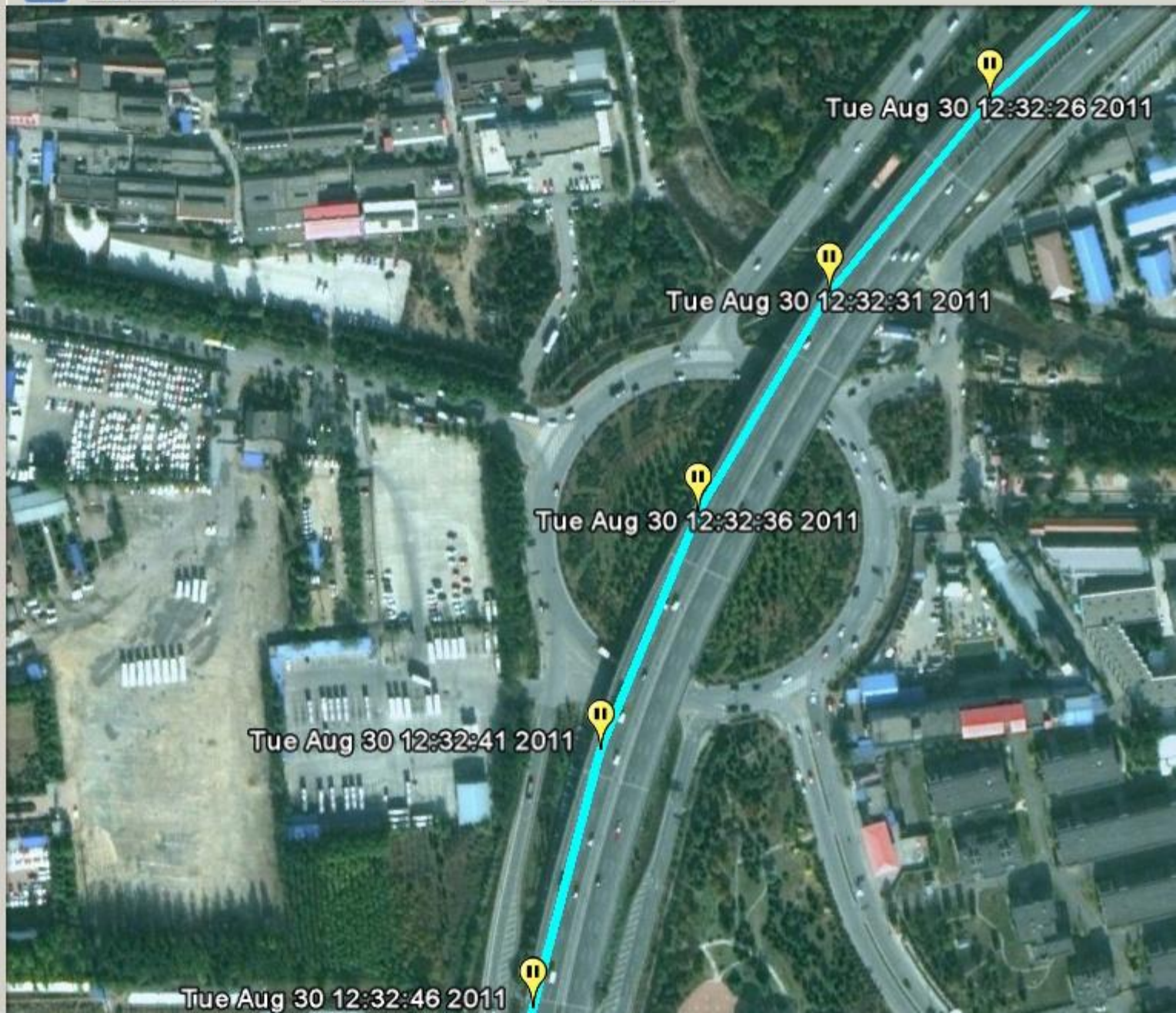
浙江碳调查路线记录-第...

浙江碳调查路线记录-第一...

浙江碳调查路线记录

TrackLog

Route



• Diversity observations



中国科学院植物研究所
INSTITUTE OF BOTANY, THE CHINESE ACADEMY OF SCIENCES



陈彬 © 版权所有 严禁盗用

Contributed by: all users
ver: NM110704

Culture diversity

文化景观

鉴定人: 陈彬

采集人: 陈彬 地点: 云南中甸虎跳峡 时间: 2006-7-26 12:45:46

Ve 植 采
Tr 金 采
Ca 鬣 采
E 音 采
A 音 采
A 音 采

实物标本和样品条形码标记



中国科学院植物研究所
INSTITUTE OF BOTANY, THE CHINESE ACADEMY OF SCIENCES



利用根据条形码将种子、苗木、标本、样品等实物材料和凭证照片相关联，获得时间、地点（**GPS**坐标）、人物（物种鉴定）、事件（项目背景）等信息，进行信息化管理。



报告内容



中国科学院植物研究所
INSTITUTE OF BOTANY, THE CHINESE ACADEMY OF SCIENCES

1

生物野外考察的规划

2

野外调查的实施

3

考察资料的综合管理

4

鉴定、编目和分站定制



自然博物馆
Nature Museum

探索生命 记录发现

将地球变成活的标本馆

Share Photos

Anywhere Anytime Any Life



NSII
国家标本平台



植物标本馆在线信息系统

开始试用 >>>



Chinese Field Herbarium

探索自然 记录发现

将地球变成活的标本馆



CFH用户指南



CFH更新通告

- 【10月31日】CFH物种搜索用户指南
- 【10月31日】CFH分类系统的说明
- 【04月18日】CFH相册及照片的共享权限设置
- 【04月18日】相册与照片的团队共享设置
- 【04月18日】推荐使用世界之窗浏览器查看CFH
- 【04月18日】有关CFH的最新信息
- 【04月18日】在CFH平台创建自己的网站
- 【04月18日】CFH图片的物种鉴定
- 【04月18日】野外调查数据坐标的计算与显示
- 【04月18日】CFH物种库的说明

- 【06月03日】CFH论坛集成开发成功并开通
- 【05月26日】改进：允许匿名用户访问个人图库
- 【05月26日】改进：未鉴定照片显示原始名
- 【05月26日】Bug修复：批量引用的版权信息
- 【05月19日】更新：批量鉴定后刷新网页的方式
- 【05月10日】新增功能：显示照片原始文件名
- 【05月05日】新增功能：按地名查询照片并连续浏览
- 【05月04日】查询结果照片的连续浏览
- 【05月01日】新增物种照片浏览器
- 【04月24日】新增相册引用及相册信息开关按钮



物种检索

中名或俗名:



资源统计 2012-11-06 01:06:18



相册总数: 10,412 个



照片总数: 2,858,881 张



鉴定照片: 1,700,763 张



鉴定名称: 28,574 个 [-]

科: 976 个

属: 5,419 个

种或种下: 25,476 个



数字标本: 215,613 张



坐标照片: 534,382 张



精确鉴定: 1,348,948 张



今日上传: 张



注册用户: 5,913 个



自然博物馆
Nature Museum

探索生命 记录发现

将地球变成活的标本馆

Share Photos

Anywhere Anytime Any Life

CFH首页 | CFH图库 | 发图排行

用户图像数量排行榜



1. 陈彬 (119449)



2. yanyh (103597)



3. 杨成梓 (99612)



4. 徐晔春 (93701)



5. 林秦文 (70890)



6. 南程慧 (70583)



7. 高贤明 (67663)



8. 张金龙 (64634)



9. 李建民 (原野随想) (64447)



10. 陈又生 (CHEN Yousheng) (61508)



11. 汪远 (60348)



12. 朱仁斌 (53883)



13. CAMEL (52382)



14. Heruxia (51281)



15. 何海 (50584)



陈彬的图库

【用户图库引用】

按时间排序

按名称排序

New 新建相册

物种名录

物种树显示

统计

采集记录

我的文件

我的帐号

刷新



发邮件给我

相册作者：陈彬

作者单位：中国科学院植物研究所

专业兴趣：生物多样性

个性签名：提高效率等于延长生命

个人主页：

我的主页：我的博客

自我介绍：chenbin[at]ibcas.ac.cn

相册数量：113

照片数量：107645

照片物种：3524

鉴定数量：126273

被采纳鉴定数量：115026

被采纳的鉴定中包含的物种数：1362



201105植物所内蒙古草原定位研究站

2011年5月29日 【1190张】



20070418上方山

2011年5月27日 【519张】



201104都江堰

2011年4月28日 【232张】



2006贵州考察-兴义坡港

2011年4月21日 【675张】



2006云贵考察

2011年4月21日



2011植物所



2006云南考察-8月份昆明



2006云南考察-抚仙湖



2006云南考察-丽江雪嵩村



2006云南考察-



201105植物所内蒙古草原定位研究站

相册作者：陈彬

【相册引用】

- 相册信息 设置 物种名录 物种树显示 统计 采集记录 航迹管理 地理分布 上传照片 显示照片 分享

按时间排序 按学名排序 按中名排序

总共1199张照片，当前是第1/24页

提示：单击选择框选定照片，或者按下鼠标划过照片一次性选择多张。

批量引用 批量鉴定 批量删除

【清除选择】



小叶锦鸡儿 ☐ ☒ ☐
Caragana microphylla



小叶锦鸡儿 ☐ ☒ ☐
Caragana microphylla



小叶锦鸡儿 ☐ ☒ ☐
Caragana microphylla



植被 ☐ ☒ ☐
Vegetation



植被 ☐ ☒ ☐
Vegetation



植被 ☐ ☒ ☐
Vegetation



植被 ☐ ☒ ☐
Vegetation



植被 ☐ ☒ ☐
Vegetation



植被 ☐ ☒ ☐
Vegetation



大籽蒿 ☐ ☒ ☐
Artemisia

新标签页

www.cfh.ac.cn/User/AlbumTrackFile.aspx?albumid=29354b9e-6718-4d78-b458-c968fda6664d&Username=arisaema

CFH

CVH

FOC

Gmail

GodEye

百度

Google

IP

IPNI

ISI

PNAS

Wiki

ZOL

lib

openModeller

planta

中国图书馆

201105植物所内蒙古草原定位研究站

设置

采集记录

航迹管理

物种名录

地理分布

上传照片

显示照片

统计

地图

卫星

混合地图

伊利勒特苏木

锡林浩特市

锡林浩特机场

达布希勒图苏木

G207

S307

阿基乌拉

下载整合好的谷歌地球数据

航迹文件列表

Chen_M-241_Start_201

Chen_M-241_Start_201

Chen_M-241_Start_201

刷新列表

删除航迹

词典检测

航迹解析


航迹地图

点击“航迹解析”即可即使照片坐标

目前系统支持Magellan系列GPS航迹(.log)、HOLUX航迹记录器系列的原始文件格式(.tr1),以及GPS交换标准文件格式(.GPX)。如需增加其他格式文件,请与管理员联系。

照片信息

【国家】中国
【省份】内蒙古
【市县】锡林浩特
【地名】中科院植物研究所草原站
【地点】
【经度】E115.956842150879
【纬度】N43.9134864807129
【高程】Sea Level1014.98



陈彬 © 版权所有 严禁盗用

ver: 110323

精确GPS坐标只有作者本人能查看，其他人只能看整数部分

照片版权默认标示为上传人，可以由上传人更改为其他人

Artemisia frigida Willd.
冷蒿




鉴定人: 陈彬


采集人: 陈彬 地点: 内蒙古锡林浩特中科院植物研究所草原站 时间:

照
照
物
照
显
同物
同地
同采
同标



1
X
←

   我的位置

☒  临时位置

☒ 201105植物所内蒙古草原定位

CFH相册

文化景观

动物界 A

动物界 Ani

榆树 *Ulmus pumil*

榆树

细叶鸢尾 *Iris tenuifolia*

动物界 Animalia 昆虫纲 Insecta 膜翅目 Hymenoptera 叶蜂科 Tenthredinidae 黄叶蜂属 *Salix*

鼠尾草屬 *Salvi*

动物界 Animalia 2011-5-30 8:41:54

陈彬2011-5-30 8:41:54

细叶鸦葱 *Scorzonera pusilla*

紫草科 Boraginaceae

紫草科 Boraginaceae

陈彬2011-5-30 10:54:20

植被 Vegetation 菊属 Cirsium

菊屬 *Cirsium*

然景观 Nature landscape

■ Nature landscape 自然

自然景观 Nature landscape

自然景观 Nature landscape

岩石 Rock

自然景观 Nature landscape 自然景观 Nature landscape

自然景观 Nature landscape

自然景观 Nature landscape

自然景观 Nature landscape

植被 Vegetation

自然景观 Nature landscape

搜索

位置

☒ 我的位置☒ 临时位置☒ 201105植物所内蒙古草原定位

CFH相册



唇形科 Lamiaceae

学名: [Lamiaceae](#)中名: [唇形科](#)

作者: 陈彬

拍摄时间: 2011-5-30 9:43:31

照片尺寸: 2592×3888

[浏览该张照片的大图](#)[浏览该照片所在相册](#)[浏览同一物种的照片](#)

探索自然，记录发现，把地球变成活的标本馆！

路线：[以此处为终点](#) - [以此处为起点](#)

照片及蓝色文字有超链接，链向网站相关信息



浙江碳专项2号调查点植物

相册作者：陈彬

[【相册引用】](#)

[【原图下载】](#)



拍摄地点：

创建日期：2011年09月18日

浙江碳专项2号调查点植物。

照片：170 物种名：62



发邮件给作者

相册作者：陈彬

作者单位：中国科学院植物研究所

专业兴趣：生物多样性

个性签名：原本山川，极命草木。

[作者图库主页](#)

[设置](#) [物种名录](#) [物种树显示](#) [统计](#) [采集记录](#) [航迹管理](#) [地理分布](#) [上传照片](#) [讨论](#)

[按时间排序](#) [按学名排序](#) [按中名排序](#) [按原名排序](#) [←](#) [←](#) [→](#) [→](#) 总共170张照片，当前是第1/4页

[跳转到](#)

提示：单击选择框选定照片，或者按下鼠标划过照片一次性选择多张。可进行批量操作。

批量引用

批量鉴定

批量删除

批量移动

批量收藏

[【清除选择】](#)



和尚菜 ☐ ☐ ☐ ☐
Adenocaulon himalaicum



蛇葡萄 ☐ ☐ ☐ ☐
Ampelopsis glandulosa



植被 ☐ ☐ ☐ ☐
Vegetation



植被 ☐ ☐ ☐ ☐
Vegetation



杉木 ☐ ☐ ☐ ☐
Cunninghamia



浙江碳专项2号调查点植物 --> 外部数据导入

步骤1: 选择要导入的数据

1、当前支持文本格式数据，一行代表一条记录，字段以制表符（Tab键）分隔，第一行为字段名

2、目前支持中文、英文两种字段名；会自动识别的英文字段名为

Id FileName Collector CollectSn CollectDay CollTeam Country Province City
Place Site Latitude Longitude Altitude Habit Soil Flower Fruit
Leaf Skin Seed DBH Height IdentMan IdentTime Family Genus
SpName Family_Zh Genus_Zh SpName_Zh SpecimenCount Memo

会自动识别的中文字段名为

编号 文件名 采集人 采集号 采集日期 采集队成员 国家 州省 市县
乡镇地名 小地名 纬度 经度 海拔 生境 土壤 花 果
叶 皮 种子 胸径 高度 鉴定人 鉴定时间 科 属
种 科中名 属中名 种中名 标本采集份数 备注

3、Excel（第一行为字段名）、Access数据库请先另存为 **文本文件(制表符分隔)(*.txt)** 格式

5、必须有“编号”、或者“ID”字段，字段不要中英文混用

6、不支持的字段名，将自动忽略

7、数据支持文件上传、选择相册内已有文件，以及复制粘贴文本等三种方式输入

样方调查、样
品分析等数据
将可经由此界
面导入管理

☒ 上传文件 ☐ 选择现有文件 ☐ 输入文本

上传数据文件： 未选择文件

提示：单击选择框选定照片，或者按下鼠标划过照片一次性选择多张。可进行批处理操作

引用

鉴定

删除

移动

署名设置

添加Tag

收藏

共选定照片 1 张

【清除选择】

添加Tag:

叶 x

果 x

果期 x

鸟类传播

形态部位: 生境 全株 根 茎 叶 花 果 种子

物候期: 花期 果期 营养生长期 休眠期

生境: 森林 草地 湿地 路边 附生

添加属性

取消



黄绒润楠

Machilus grisea



红楠

Machilus thunbergii



荷花玉兰

Magnolia grandiflora



荷花玉兰

Magnolia grandiflora

2012古田山

相册作者: 陈彬

[【相册引用】](#)

[【原图下载】](#)



拍摄地点: 浙江省开化县

创建日期: 2012年05月26日

2012古田山

照片: 202 物种名: 66



发邮件给作者

相册作者: 陈彬

作者单位: 中国科学院植物研究所

专业兴趣: 生物多样性

个性签名: 原本山川, 极命草木。

[作者图库主页](#)

[设置](#) [物种名录](#) [物种树显示](#) [统计](#) [采集记录](#) [航迹管理](#) [地理分布](#) [上传照片](#) [讨论](#)

[按时间排序](#) [按学名排序](#) [按中名排序](#) [按原名排序](#)



总共202张照片, 当前是第2/5页

[跳转到](#)

提示: 单击选择框选定照片, 或者按下鼠标划过照片一次性选择多张。可进行批量操作。

[引用](#)

[鉴定](#)

[删除](#)

[移动](#)

[署名设置](#)

[添加Tag](#)

[收藏](#)

共选定照片 1 张

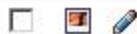
[【清除选择】](#)

[【全](#)



鳞毛蕨属

Dryopteris



厚壳树

Ehretia acuminata



仅见于瀑布旁。比较稀有。

保存

取消

(120字以内)



华南舌蕨

Elaphoglossum yoshinagae



卫矛属

Euonymus



报告内容



中国科学院植物研究所
INSTITUTE OF BOTANY, THE CHINESE ACADEMY OF SCIENCES

1

生物野外考察的规划

2

野外调查的实施

3

考察资料的综合管理

4

鉴定、编目和分站定制

照片信息

【作者】
【编号】
【时间】2011-5-29 9:12:09
【尺寸】2592×3888
【描述】
【学名】*Artemisia sieversiana*
【中名】大籽蒿
【地点】中国内蒙古锡林浩特中科院植物研究所草原站
【物候期】
【生境描述】
【生态环境】
【土壤状况】
【拍摄设备】
【原始文件名】大籽蒿_1.JPG



陈彬 © 版权所有 严禁盗用

根据原始文件名
获取鉴定信息

- 照
- 照
- 物
- 照
- 显
- 同物
- 同地
- 同采
- 同标



1

←

Artemisia sieversiana Ehrhart ex Willd.
大籽蒿
鉴定人: 陈彬
采集人: 陈彬 地点: 内蒙古锡林浩特中科院植物研究所草原站 时间:

[CFH首页](#) | [作者图库](#) | [当前照片所在相册](#) | [显示照片](#)[引用](#) [照片信息](#) [地理信息](#) [EXIF 数据](#)

照片信息

【作者】自然植物志数据库
【编号】www.CFH.32.21
【时间】2010-8-26 17:41:39
【尺寸】2056×3088
【描述】
【学名】*Coreopsis tinctoria*
【中名】两色金鸡菊
【地点】
【物候期】
【生境描述】
【生态环境】
【土壤状况】
【拍摄备注】
【原始文件名】IMG_6650.JPG



陈世品 © 版权所有 严禁盗用

ver. NM110704

快速鉴定

Coreopsis tinctoria Nutt.

两色金鸡菊

鉴定人: 张彩飞

采集人: 陈世品 地点: 时间: 2010-8-26 17:41:39

照片管理

照片信息

物种鉴定

照片评论

显示地图

同物种照片

同地区照片

同采集号照片

同标本号照片



1:1



采集人：林秦文 地点：内蒙古多伦河北围场-内蒙古多伦草原定位站 时

数字标本属性：有详细的鉴定

管理

地图

信息

引用

鉴定

评论

Tag

同号照片

同物种照片

同地区照片

请为当前照片添加鉴定标签：34e43310-b365-472e-b352-ed20938d821f



马铃薯

4288×2848 2010-8-9

12:00:16

鉴定历史

显示全部

按物种分组

添加鉴定

Solanaceae 茄科

Solanum 茄属

Solanum tuberosum Linn. 马铃薯

鉴定人：林秦文

鉴定时间：2012-04-06

16:45:30

通过物种库鉴定

提交临时鉴定（当前物种库中没有收录时）

学名

俗名

山药蛋

有多个名字匹配，请选择：

物种库条目：

- ☒ 马铃薯 *Solanum tuberosum*
- ☐ 薯蓣 *Dioscorea polystachya*
- ☐ 丽叶薯蓣 *Dioscorea aspersa*
- ☐ 光条 *Dioscorea oppositifolia*

鉴定理由

签名

提交鉴定

可以用俗名、异名
进行鉴定，通过物
种库搜索匹配、选
择完成正确鉴定

2011年7月阿里-那曲调查

相册作者：李景吉

[【相册引用】](#) [【原图下载】](#)

拍摄地点：

创建日期：2012年07月19日

时间：2011.7.1—2011.7.11调查路线：拉萨-日喀则-措勤县-改则县-尼玛县-双湖特别行政区-班戈县-拉萨。

照片：254 物种名：7



发邮件给作者

相册作者：李景吉

作者单位：成都理工大学

专业兴趣：生物多样性

个性签名：高原植物

[作者图库主页](#)[物种名录](#) [物种树显示](#) [统计](#) [讨论](#)[按时间排序](#) [按学名排序](#) [按中名排序](#) [按原名排序](#)

总共386张照片，当前是第3/8页

[跳转到](#)

提示：单击选择指定照片，或者按下鼠标划过照片一次性选择多张。可进行批量操作。

[引用](#)[鉴定](#)[署名设置](#)[添加Tag](#)[收藏](#)

共选定照片 3 张

[【清除选择】](#)[【全选】](#)

IMG_4125.JPG



IMG_4232.JPG



IMG_4233.JPG



IMG_4234.JPG



IMG_4235.JPG



勾选多张照片



提示：单击选择框选定照片，或者按下鼠标划过照片一次性选择多张。可进行批量操作。

引用

鉴定

署名设置

添加Tag

收藏

批量鉴定已经完成！

共选定照片 3 张

【清除选择】

【全选】

批量鉴定

【关闭】

通过物种库鉴定

提交临时鉴定（当前物种库中没有收录时）

学名

俗名

物种库条目：

☒ 鸦跖花 *Oxygraphis glacialis*

鉴定备注

签名

提交鉴定



IMG_4125.JPG



鸦跖花

*Oxygraphis glacialis*

鸦跖花

*Oxygraphis glacialis*

鸦跖花

*Oxygraphis glacialis*

IMG_4235.JPG



www.nature-museum.net/User/ShowPhoto.aspx?photoid=40a1b8b2-baa1-472d-9391-950b15fbfc5c

Coreopsis tinctoria Nutt.

两色金鸡菊

鉴定人: 张彩飞

采集人: 陈世品 地点: 时间: 2010-8-26 17:41:39

数字标本属性: 有详细的鉴定

管理

地图

信息

引用

鉴定

评论

Tag

同号照片

同物种照片

同地区照片

请为当前照片添加鉴定标签: 40a1b8b2-baa1-472d-9391-950b15fbfc5c



两色金鸡菊

3088×2056 2010-8-26
17:41:39鉴定历史, 按时间
逆序排列

鉴定历史

显示全部

按物种分组

添加鉴定

Compositae 菊科
Coreopsis 金鸡菊属
Coreopsis tinctoria Nutt. 两色金鸡菊

鉴定人: 张彩飞

鉴定时间: 2012-07-15
04:02:30Compositae 菊科
Sanvitalia 蛇目菊属
Sanvitalia procumbens Lam. 蛇目菊

鉴定人: chenshipin

鉴定时间: 2010-09-06
15:38:07

通过物种库鉴定

提交临时鉴定 (当前物种库中没有收录时)

学名

俗名

鉴定理由



Foxmail

- chenbin@ibcas.ac.cn
- 收件箱
- 发件箱
- 已发送邮件箱
- 垃圾邮件箱 (135)
- 废件箱 (295)

收件箱

		发件人	主题
		admin	李建民 (原野随想), 您的CFH相册4月16日有新鉴定!
		admin	于胜祥, 您的CFH相册4月16日有新鉴定!
		admin	yanyh, 您的CFH相册4月16日有新鉴定!
		admin	邓涛, 您的CFH相册4月16日有新鉴定!
		admin	王英伟, 您的CFH相册4月16日有新鉴定!
		admin	文雪梅, 您的CFH相册4月16日有新鉴定!
		admin	singsong0769, 您的CFH相册4月16日有新鉴定!
		admin	苏享修, 您的CFH相册4月16日有新鉴定!
		admin	南程慧, 您的CFH相册4月16日有新鉴定!
		admin	徐晔春, 您的CFH相册4月16日有新鉴定!
		admin	毛岭峰-植物狂人, 您的CFH相册4月16日有新鉴定!
		admin	王静, 您的CFH相册4月16日有新鉴定!
		admin	张小波, 您的CFH相册4月16日有新鉴定!
		admin	宋柱秋, 您的CFH相册4月16日有新鉴定!
		admin	hero, 您的CFH相册4月16日有新鉴定!
		admin	张金龙, 您的CFH相册4月16日有新鉴定!
		admin	董婷婷, 您的CFH相册4月16日有新鉴定!
		admin	简单的桥, 您的CFH相册4月16日有新鉴定!
		admin	云豹-山宝, 您的CFH相册4月16日有新鉴定!
		admin	chenshipin, 您的CFH相册4月16日有新鉴定!
		admin	高贤明, 您的CFH相册4月16日有新鉴定!
		admin	CAMEL, 您的CFH相册4月16日有新鉴定!
		admin	郑希龙, 您的CFH相册4月16日有新鉴定!
		admin	albi, 您的CFH相册4月16日有新鉴定!

老兵，您的CFH相册7月15日有新鉴定！

文件(F) 编辑(E) 查看(V) 邮件(C) 工具(T)



回复



回复全部



转发



前一封



后一封



打印



删除



地址簿



文字大小



HTML

发件人： admin

收件人： 785276424; ieditor; chenbin; 552322368

日期： 2012年7月16日 00:31:04

主题： 老兵，您的CFH相册7月15日有新鉴定！

尊敬的老兵：

2012年7月15日，有朋友帮您鉴定了16张照片，共9个名字，总共19个新鉴定。快来看看：



红珠灰蝶 *Lycaeides argyrognomon*

鉴定人： [sunwenhao90](#) [Sunwenhao90](#)

鉴定时间： 2012-07-15 18:57:05



柑橘凤蝶 *Papilio xuthus*

鉴定人： [sunwenhao90](#) [Sunwenhao90](#)

鉴定时间： 2012-07-15 18:38:15



黑灰蝶 *Niphanda fusca*

鉴定人： [sunwenhao90](#) [Sunwenhao90](#)

鉴定时间： 2012-07-15 18:37:34



巴青灰蝶 *Antigius butleri*

鉴定人： [sunwenhao90](#) [Sunwenhao90](#)

鉴定时间： 2012-07-15 18:56:46

201105植物所内蒙古草原定位研究站

设置 采集记录 航迹管理 物种名录 地理分布 上传照片 显示照片 统计

简单名录 普通名录 物种树显示 打印名录

相册：201105植物所内蒙古草原定位研究站 作者：陈彬

引用地址：<http://www.cfh.ac.cn/Album/NameIndex.aspx?album=29354b9e-6718-4d78-b458-c968fda6664d>

201105植物所内蒙古草原定位研究站的物种名录

(以科属种的学名字母排序，生成时间：2011-06-14 09:08:12)

下载：Excel报表 重新生成名录

动物界 Animalia 折叠展开

真菌界 Fungi 折叠展开

植物界 Plantae 折叠展开

1 Asparagaceae 天门冬科

1.1 Anemarrhena 知母属

1.1.1 Anemarrhena asphodeloides 知母

1.2 Asparagus 天门冬属

38 Umbelliferae 伞形科

38.1 Cicuta 毒芹属

38.1.1 Cicuta virosa 毒芹

39 Urticaceae 荨麻科

39.1 Urtica 荨麻属

39.1.1 Urtica cannabina 麻叶荨麻

40 Valerianaceae 败酱科

40.1 Valeriana 缬草属

40.1.1 Valeriana officinalis 缬草

41 Xanthorrhoeaceae 黄脂木科

41.1 Hemerocallis 萱草属

41.1.1 Hemerocallis citrina 萱草

Total Family:41
Total Genus:75
Species and lower level:61

自动更新的科
属种统计

其他 (未标明 Kingdom 的名称)

折叠展开

1 【未指明科】

1.1 【未指定属】

1.1.1 Culture landscape 文化景观

CFH首页 | 用户图库 | 用户相册 | 相册物种树

【相册】201105植物所内蒙古草原定位研究站[更新于6月14日 09:13:40]

- Animalia 动物界
- Fungi 真菌界
- Plantae 植物界
 - Asparagaceae 天门冬科
 - Asteraceae 菊科
 - Arctogeron 莎菀属
 - Artemisia 蒿属
 - Artemisia frigida 冷蒿
 - Artemisia sieversiana 大籽蒿
 - Cirsium 蓟属
 - Leontopodium 火绒草属
 - Scorzonera 鸦葱属
 - Serratula 麻花头属
 - Tephrosieris 狗舌草属
 - Boraginaceae 紫草科
 - Brassicaceae 十字花科
 - Cannabaceae 大麻科
 - Caprifoliaceae 忍冬科
 - Caryophyllaceae 石竹科
 - Chenopodiaceae 藜科
 - Compositae 菊科
 - Cyperaceae 莎草科
 - Ephedraceae 麻黄科
 - Euphorbiaceae 大戟科
 - Fabaceae 蝶形花科
 - Geraniaceae 牻牛儿苗科
 - Gramineae 禾本科
 - Grossulariaceae 茶藨子科
 - Umbelliferae 伞形科

提示：单击选择框选定照片，或者按下鼠标划过照片一次性选择多张。

批量引用

批量鉴定

批量删除

当前节点（不包括子节点）共有 13 张照片



Artemisia frigida

冷蒿

☐

Artemisia frigida

冷蒿

☐

Artemisia frigida

冷蒿



Artemisia frigida

冷蒿

☐

Artemisia frigida

冷蒿

☐

Artemisia frigida

冷蒿





陈彬的图库

【用户图库引用】



发邮件给我

陈彬

工作单位：中国科学院植物研究所

专业兴趣：生物多样性

个性签名：原本山川，极命草木。

个人主页：arisaema.space

chenbin[at]ibcas.ac.cn



新建相册



物种名录



物种树显示



统计



按时间排序



按名称排序



讨论



我的文件



我的帐号



20120713ChangbaiMountain
2012年7月13日 【141张】



ChangbaiReserve
2012年7月7日 【5张】



2012古田山
2012年5月26日 【202张】



2012年福建闽侯
2012年5月14日 【511张】



20120423武汉植物园
2012年4月23日 【290张】



20120418北京植物园
2012年4月19日 【336张】



2008植物园
2012年4月14日 【1142张】



植物园2012
2012年4月14日 【187张】



201203IndonesiaBogor
2012年3月13日 【413张】



2011浙江天台县
2012年2月27日 【766张】

作者：陈彬 引用地址：<http://www.cfh.ac.cn/Album/NameIndex.aspx?user=arisaema>

陈彬图库的物种名录

(以科属种的学名字母排序, 生成时间: 2012-07-20 07:13:10)

下载: Excel报表

重新生成名录

动物界 Animalia 折叠展开

色素界 Chromista 折叠展开

细菌域 Bacteria 折叠展开

真菌界 Fungi 折叠展开

植物界 Plantae 折叠展开

1 【未指明科】

1.1 【未指定属】

70.1.1 *Upupa epops* 戴胜

71 Vespidae 胡蜂科

72 Viperidae 蝰科

72.1 *Gloydius* 亚洲蝮属

72.1.1 *Gloydius ussuriensis* 乌苏里蝮

72.2 *Trimeresurus* 竹叶青属

72.2.1 *Trimeresurus stejnegeri* 竹叶青

73 Zygaenidae 斑蛾科

Total Family:73

Total Genus:111

Species and lower level:90

色素界 Chromista

[折叠展开](#)

细菌域 Bacteria

[折叠展开](#)

真菌界 Fungi

[折叠展开](#)

植物界 Plantae

[折叠展开](#)

1 【未指明科】

1.1 【未指定属】

1.1.1 *Brachypteryx* 蕨纲

304.8 Roscoea 象牙参属

304.8.1 Roscoea alpina 高山象牙参

304.8.2 Roscoea cautleoides 早花象牙参

304.8.3 Roscoea debilis var. limprichtii 白象牙参

304.8.4 Roscoea tibetica 藏象牙参

304.9 Zingiber 姜属

304.9.1 Zingiber mioga 薑荷

304.9.2 Zingiber officinale 姜

304.9.3 Zingiber spectabile

305 Zygothylaceae 蒺藜科

305.1 Peganum 骆驼蓬属

305.1.1 Peganum harmala 骆驼蓬

305.2 Tribulus 蒺藜属

305.2.1 Tribulus terrestris 蒺藜

Total Family:305

Total Genus:1778

Species and lower level:4078

其他（未标明 Kingdom 的名称）

[折叠展开](#)

陈彬的图库[更新于7月20日 07:21:10]

- Animalia 动物界
- Chromista 色素界
- Bacteria 细菌域
 - Nostocaceae 念珠藻科
- Fungi 真菌界
- Plantae 植物界
 - 【未指明科】
 - Acanthaceae 爵床科
 - Aceraceae 槭树科
 - Acer 槭属
 - Dipteronia 金钱槭属
 - Acoraceae 菖蒲科
 - Actinidiaceae 猕猴桃科
 - Pteridaceae 凤尾蕨科
 - Adoxaceae 五福花科
 - Agavaceae 龙舌兰科
 - Aizoaceae 番杏科
 - Alangiaceae 八角枫科
 - Alismataceae 泽泻科
 - Aloaceae 芦荟科
 - Amaranthaceae 苋科
 - Amaryllidaceae 石蒜科
 - Anacardiaceae 漆树科
 - Angiopteridaceae 莲座蕨科
 - Annonaceae 番荔枝科
 - Anthocerotaceae 角苔科
 - Antrophyaceae 车前蕨科
 - Apocynaceae 夹竹桃科
 - Aquifoliaceae 冬青科

重新生成树

提示：单击选择框选定照片，或者按下鼠标划过照片一次性选择多张。

批量引用

批量鉴定

批量删除

添加Tag

【清除选择

当前节点（不包括子节点）共有 125 张照片



Acer

槭属



Acer

槭属



Acer

槭属



Acer

槭属



Acer

槭属



Acer

槭属



陈彬的图库[更新于7月20日 07:21:10]

- Animalia 动物界
- Chromista 色素界
- Bacteria 细菌域
 - Nostocaceae 念珠藻科
- Fungi 真菌界
- Plantae 植物界
 - 【未指明科】
 - Acanthaceae 爵床科
 - Aceraceae 槭树科
 - Acer 槭属
 - Acer amplum 阔叶槭
 - Acer amplum subsp. catalpifolium 梓叶槭
 - Acer barbinerve 髭脉槭
 - Acer buergerianum 三角枫
 - Acer caesium 深灰槭
 - Acer campbellii 藏南槭
 - Acer caudatum 长尾槭
 - Acer chienii 怒江槭
 - Acer cordatum 紫果槭
 - Acer coriaceifolia 樟叶槭
 - Acer davidii 青榨槭
 - Acer davidii subsp. grosseri 葛萝槭
 - Acer elegantulum 秀丽槭
 - Acer griseum 血皮槭
 - Acer henryi 建始槭
 - Acer mandshuricum 东北槭
 - Acer negundo 桤叶槭
 - Acer oliverianum 五裂槭

重新生成树

提示：单击选择框选定照片，或者按下鼠标划过照片一次性选择多张。

批量引用

批量鉴定

批量删除

添加Tag

【清除选择】

当前节点（不包括子节点）共有 13 张照片



Acer barbinerve

髭脉槭

☐


Acer barbinerve

髭脉槭

☐


Acer barbinerve

髭脉槭

☐


Acer barbinerve

髭脉槭

☐


Acer barbinerve

髭脉槭

☐


Acer barbinerve

髭脉槭

☐

网站列表

网站类别:

1. 校园植物 2. 科学研究 3. 区域生物多样性调查 4. 科普宣传 5. 特色资源 6. 自然保护区 7. 兴趣小组 8. 标本馆 未认定类别



南京大学 站长: 陈彬

南京大学生物学实习包括每年若干次为期一天的野外现场教学以及一次为期2周左右的大实习。实习基地主要有江苏的南京紫金山、句容宝华山;安徽黟县的红星村、宏村、西递,黄山市的汤口镇、黄山景区。近年加强了与国内外其他高校的合作,在浙江临安天目山、俄罗斯贝加尔湖等地建立新实习基地,促进了交流,取得良好效果。本网站用于积累历次实习获得的资料,既是成果总结,又为未来教学工作提供参考。用相机记录,保护野生动植物,终结实习教学对资源的破坏;用照片分享,积累大家实习中的点滴收获,建设越来越丰富的实习资料库。欢迎参加过南大生物学实习的老师、同学一起来丰富网站内容。请点击左上角的“网站团队”菜单,再点击“加入团队”按钮。加入成功后,团队成员可以选择自己个人图库中的相关相册共享到网站图库中来。相册加入后作者可以随时取消共享。



古田山自然标本馆 站长: fangtenggts

古田山自然保护区地处浙江省开化县境内,与江西省婺源县、德兴市毗邻。主峰青尖海拔1258m,水流经苏庄折入江西省境内德兴市的乐安江流入我国最大的淡水湖—鄱阳湖,再汇入长江水系。为全国首批省级自然保护区之一,2001年6月升级为国家级自然保护区。古田山自然保护区生物的多样性十分丰富。在植物区系组成上,兼具南北特点,是联系华南到华北植物的典型过渡带,其中有些是我国和我省仅有或稀有的种类,并且分布着原始状态的大片天然次生林,林相结构复杂,生物资源丰富,起源古老,区系十分复杂,珍稀动植物繁多,是天然的野生生物基因库。其中国家二级重点保护植物5种、国家三级重点保护植物12种、省级珍稀濒危植物15种,特别是香果树、野含笑、紫茎这3种珍稀植物群落之大,分布之集中,在全国罕见;动物区系是东洋界向古北界的过渡类型,有国家重点保护动物34种(其中国家一级重点保护动物有豹、云豹、黑鹿、白颈长尾雉4种,二级重点保护动物有白鹇、黑熊、小灵猫等30种)、省重点保护动物32种,而且国家一级保护动物黑鹿是全国2个集中、分布区中最大的一处,国家一级动物白颈长尾雉是全国分布较集中、数量较多的地区,也是浙江省最大的国家二级保护动物白鹇、黑熊等动物的栖息地;本保护区主要保护对象为中亚热带常绿阔叶林森林生态系统和各种珍稀濒危物种。



庐山植物园标本馆 站长: 梁同军

庐山植物园标本馆(LBG)创建于1934年,由庐山植物园第一任主任,我国著名蕨类植物学家秦仁昌在创建庐山植物园的同时,收集植物标本800多号,建立庐山植物园标本馆。梁同军先生,赴安徽省考察,于1934年,面积900多公顷,建立庐山植物园。

网站服务

我的网站

- 南京大学
- 自然图像
- 北京植物
- 自然之友植物组
- 小五台国家级自然保护区
- 武夷山国家级自然保护区
- 中国科学院植物研究所北京植物园
- 北京植物园
- 碳专项亚热带森林北部片区信息
- 中国森林生态系统固碳现状、通量、机制和潜力研究
- Flora of Fukuoka
- 森林生物多样性监测
- 白水江自然保护区
- 高黎贡山国家级自然保护区
- 黄龙国家级自然保护区
- 赛罕乌拉国家级自然保护区
- 北京百花山国家级自然保护区
- Scottish Rock Garden Club
- 绿色营

分站管理: <http://www.nature-museum.net/Subsite/SiteList.aspx>



古田山自然标本馆

[首页](#) | [保护区概况](#) | [保护区调查](#) | [最新考察物种名录](#) | [物种树](#) | [科学研究](#) | [社区共建](#) | [生态旅游](#) | [管理](#) | [关于我们](#) | [基础植物名录](#)

团队介绍



加入我们



成员管理



陈彬

管理员



金冬梅

管理员



fangtenggts

管理员

我是古田山的方腾



feng

成员

ZJ NORMAL UNIVERSITY





古田山自然标本馆

首页 | 保护区概况 | 保护区调查 | **最新考察物种名录** | 物种树 | 科学研究 | 社区共建 | 生态旅游 | 管理 | 关于我们 | 基础植物名录



古田山自然标本馆图库

引用地址: <http://www.nature-museum.net/subsite/Albums.aspx?siteid=gutianshan>



物种名录



新建相册



共享相册



古田山鸟类监测
2010年10月30日 【151张】



古田山植物
2009年8月31日 【102张】



古田山核心区NO.1 004
2009年7月30日 【623张】



5月古田山综合
2009年7月15日 【1543张】



古田山常见植物2
2009年10月18日 【146张】



古田山姜家到东山线003



古田山及周边常见植物



古田山平坑宋坑附近004



古田山综合



古田山核心区NO.1 001



古田山自然标本馆

首页 | 保护区概况 | 保护区调查 | **最新考察物种名录** | 物种树 | 科学研究 | 社区共建 | 生态旅游 | 管理 | 关于我们 | 基础植物名录

照片物种索引

照片物种名录

物种树显示

打印名录

古田山自然标本馆 图库地址: <http://www.nature-museum.net/subsite/Albums.aspx?siteid=gutianshan>

古田山自然标本馆照片物种名录

(以学名排序, 更新时间: 2012-11-06 01:21:55)

[下载Excel报表:](#) [快速Excel报表](#)

动物界 Animalia

[折叠展开](#)

真菌界 Fungi

[折叠展开](#)

植物界 Plantae

[折叠展开](#)

164.5.5 *Vitis heyneana* 毛葡萄

165 *Vittariaceae* 书带蕨科

165.1 *Haplopteris* 书带蕨属

165.1.1 *Haplopteris flexuosa* 书带蕨

165.2 *Vittaria* 书带蕨属

166 *Xanthorrhoeaceae* 黄脂木科

166.1 *Hemerocallis* 萱草属

166.1.1 *Hemerocallis fulva* 萱草

167 *Zingiberaceae* 姜科

167.1 *Alpinia* 山姜属

167.1.1 *Alpinia japonica* 山姜

167.2 *Zingiber* 姜属

167.2.1 *Zingiber mioga* 萼荷

Total Family:167
Total Genus:527
Species and lower level:887

其他（未标明 Kingdom 的名称）

[折叠展开](#)





古田山自然标本馆

首页 | 保护区概况 | 保护区调查 | 最新考察物种名录

物种树

科学研究 | 社区共建 | 生态旅游 | 管理 | 关于我们 | 基础植物名录

古田山自然标本馆[更新于5月21日 15:57:13]

Animalia 动物界

Fungi 真菌界

Plantae 植物界

【未指明科】

Acanthaceae 爵床科

Aceraceae 槭树科

Acer 槭属

Acer amplum 阔叶槭

Acer cordatum 紫果槭

Acer davidii 青榨槭

Acer elegantulum 秀丽槭

Acer linganense 临安槭

Acer palmatum 鸡爪枫

Acer pauciflorum 稀花槭

Acer wilsonii 三峡槭

Acoraceae 菖蒲科

Actinidiaceae 猕猴桃科

Alangiaceae 八角枫科

Amaranthaceae 苋科

Amaryllidaceae 石蒜科

Anacardiaceae 漆树科

Apocynaceae 夹竹桃科

提示：单击选择框选定照片，或者按下鼠标划过照片一次性选择多张。

批量引用

批量鉴定

批量删除

添加Tag

当前节点（不包括子节点）共有 6 张照片



Acer amplum

阔叶槭



Acer amplum

阔叶槭



Acer amplum

阔叶槭



Acer amplum

阔叶槭



Acer amplum

阔叶槭



Acer amplum

阔叶槭



阔叶槭 *Acer amplum* Rehd.

[编辑]



QIN, Haining, et al (eds.), 2010, China Checklist of H
Biodiversity Committee of Chinese Academy of Sciences
China: 2010 Annual Checklist China. CD-ROM; Species 20
China



大图 53 张照片

物种百科页面: <http://www.nature>[复制](#)物种信息卡: <http://www.nature-m>照片集引用: <http://www.nature-m>[复制](#)科信息: [Aceraceae 槭树科](#)属信息: [Acer 槭属](#)

异名: [Acer catalpifolium subsp. xinganense Fang](#) [Acer a](#)
[Fang](#) [Acer firmianoides Cheng](#) [Acer bodinieri var. con](#)
[cappadocicum subsp. amplum \(Rehder\) A. E. Murray](#) [Acer i](#)
[\(Rehder\) DeJong](#) [Acer longipes subsp. firmianoides \(Cher](#)
[var. tietaiense \(C. K. Schneid.\) Rehder](#)

别名:

大叶槭 高大槭 高山槭 黄大槭 黄枝槭

分类系统位置:

[生物 Vitae](#) [[三域系统](#)][真核域 Eukarya](#) [[三域系统](#)][植物界 Plantae](#) [[三域系统](#)][被子植物门 Angiospermae](#) [[传统系统](#)][木兰纲 Magnoliopsida](#) [[Cronquist系统](#)][蔷薇亚纲 Rosidae](#) [[Cronquist系统](#)][无患子目 Sapindales](#) [[Cronquist系统](#)][槭树科 Aceraceae](#) [[Cronquist系统](#)]

异名: [Acer catalpifolium subsp. xinganense Fang](#) [Acer amplum var. convexum \(Fang\)](#)
[Fang](#) [Acer firmianoides Cheng](#) [Acer bodinieri var. convexum W. P. Fang](#) [Acer](#)
[cappadocicum subsp. amplum \(Rehder\) A. E. Murray](#) [Acer longipes subsp. amplum](#)
[\(Rehder\) DeJong](#) [Acer longipes subsp. firmianoides \(Cheng\) de Jong](#) [Acer amplum](#)
[var. tietaiense \(C. K. Schneid.\) Rehder](#)

别名:

大叶槭 高大槭 高山槭 黄大槭 黄枝槭

分类系统位置:

[生物 Vitae](#) [[三域系统](#)][真核域 Eukarya](#) [[三域系统](#)][植物界 Plantae](#) [[三域系统](#)][被子植物门 Angiospermae](#) [[传统系统](#)][木兰纲 Magnoliopsida](#) [[Cronquist系统](#)][蔷薇亚纲 Rosidae](#) [[Cronquist系统](#)][无患子目 Sapindales](#) [[Cronquist系统](#)][槭树科 Aceraceae](#) [[Cronquist系统](#)][槭属 Acer](#) [[Takhtajan系统的槭树科Aceraceae](#)][槭亚属 Acer Subgen. Acer](#) [[Takhtajan系统的槭树科Aceraceae](#)][桐状槭组 Acer Sect. Platanoides](#) [[Takhtajan系统的槭树科Aceraceae](#)][桐状槭系 Acer Ser. Platanoides](#) [[Takhtajan系统的槭树科Aceraceae](#)][阔叶槭 Acer amplum](#) [[Takhtajan系统的槭树科Aceraceae](#)]

该节点下的分类子树

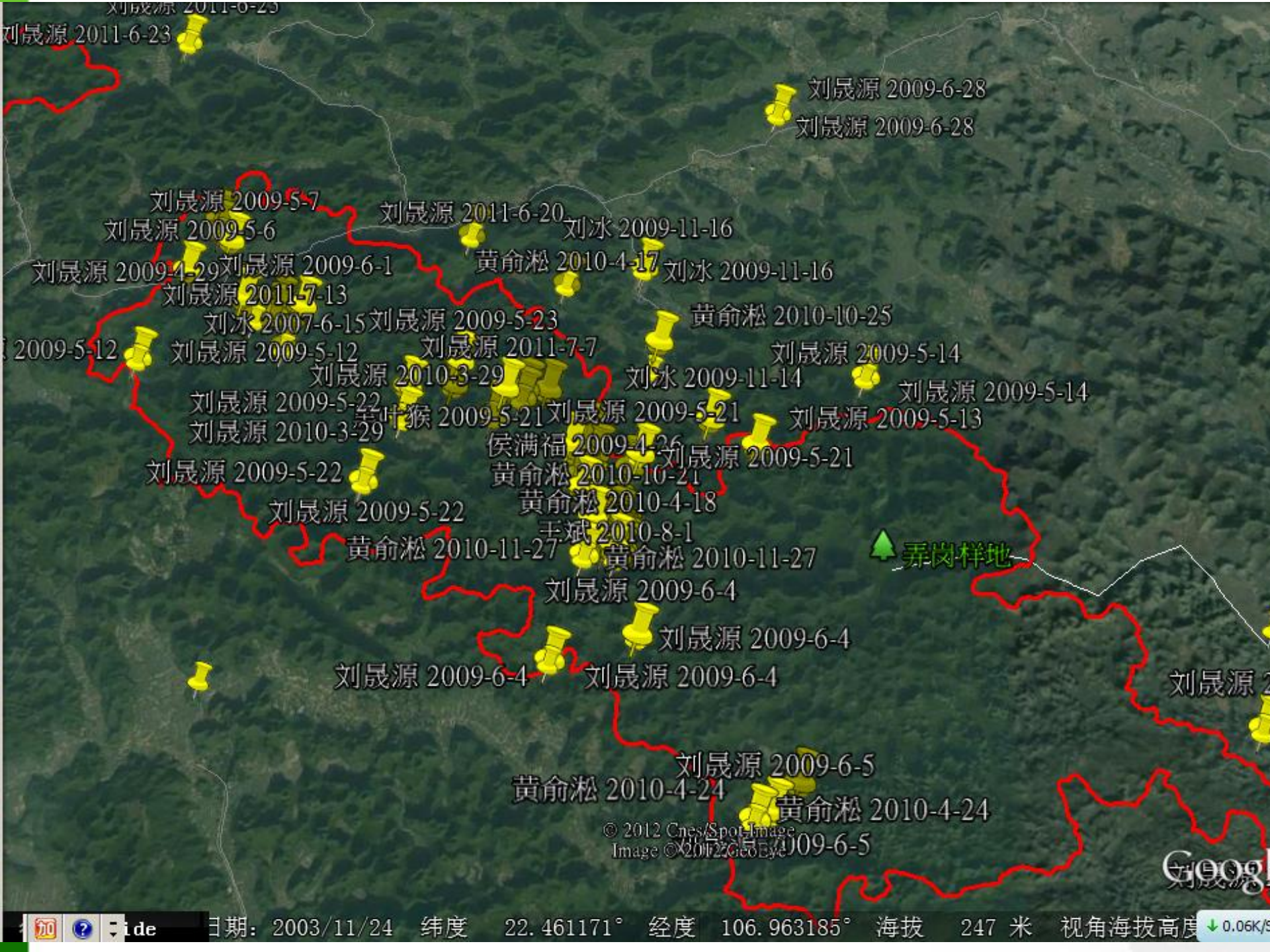
在相关分类系统中的位置:

1. [Takhtajan系统的槭树科Aceraceae](#)

外部资源:

《中国植物志》和地方志 [Flora of China](#) [The Plant List](#) [IPNI](#) [Tropicos](#) [uBio](#) [GBIF](#)
[Google图片搜索](#) [Flickr图片](#) [PPBC图片](#) [CVH标本](#) [CVH标本县级分布图](#)



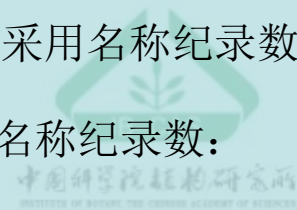


参考资料:



中国科学院植物研究所
INSTITUTE OF BOTANY, THE CHINESE ACADEMY OF SCIENCES

- 1、“自然博物馆”网站，免费注册，数据处理实际操作：
<http://www.nature-museum.net/default.html>
- 2、自然论坛，各种技术教程、工具和谷歌地球数据资源：
<http://bbs.cfh.ac.cn/showforum-9.aspx>
- 3、植物所“数字化地标化野外调查与摄影技术培训班”：
<http://www.planta.cn/forum/viewtopic.php?t=25665>
- 4、M-241 GPS购买地址：
<http://item.taobao.com/item.htm?id=4206284435>
- 5、相关软件资料下载地址：http://www.nature-museum.net/file/CFH_Chenbin_Software.zip



致谢，本PPT所述相关工作得到以下人员和项目的支持：

物种学名数据：[刘冰](#)、[刘夙](#)（整理）《中国植物志》名称及世界植物科属名称（采用名称纪录数：52749）；

[马克平](#)、[陈铁梅](#)、[任海保](#)、[陈彬](#)等，“中国高等植物分布数据库”（采用中文名称纪录数：500000）；

[覃海宁](#)、[王利松](#)等，中国高等植物名录数据库（采用拉丁名称纪录数：101882）；

中国科学院生物多样性委员会（编），中国生物物种名录2010年度光盘（采用名称纪录数：39359）；

[Species 2000 & ITIS “物种2000”2010年度光盘数据库 Catalogue of Life 2010 Annual Checklist](#)（采用名称纪录数：802413）；

[Species 2000 & ITIS “物种2000”2011年度光盘数据库 Catalogue of Life 2011 Annual Checklist](#)（采用名称纪录数：1386166）；

[邵广昭](#)、[彭镜毅](#)、[吴文哲](#)等，台湾物种名录2010年度光盘数据库 [Catalogue of Life in Taiwan](#)（采用名称纪录数：57688）；

[Bob Allkin et al.at Kew and Bob Magill et al.at Missouri. 全球植物物种名录. The Plant List](#)（采用名称纪录数：605809）；

各来源名称数据的使用频次不等，已分别在物种信息页面上分别标示其数据源。

分类系统数据库：

[刘冰](#)整理了《中国植物志》中各科使用的分类系

统、[Cronquist](#)、[Hutchinson](#)、[Engler](#)、[Takhtajan](#)、[APG II](#)、[APG III](#)等常用被子植物科级分类系统，[秦仁昌蕨类植物分类系统](#)、[郑万钧裸子植物分类系统](#)等，节点总数102559个；

中国科学院生物多样性委员会（编），中国生物物种名录2010年度光盘提供了中国动物的门纲目科属种系统关系树，共25000个节点。

经费支持：

科技部“国家基础科技条件平台”的“标本资源的标准化整理、整合与共享平台建设”项目
“十一五”国家科技支撑计划重点项目“重要森林物种资源监测技术与示范”项目

国家林业局“野生植物调查监测数据网络管理”项目

中国科学院“科学数据库”项目之“植物主题数据库”课题

科技部“国家标本资源共享平台”项目